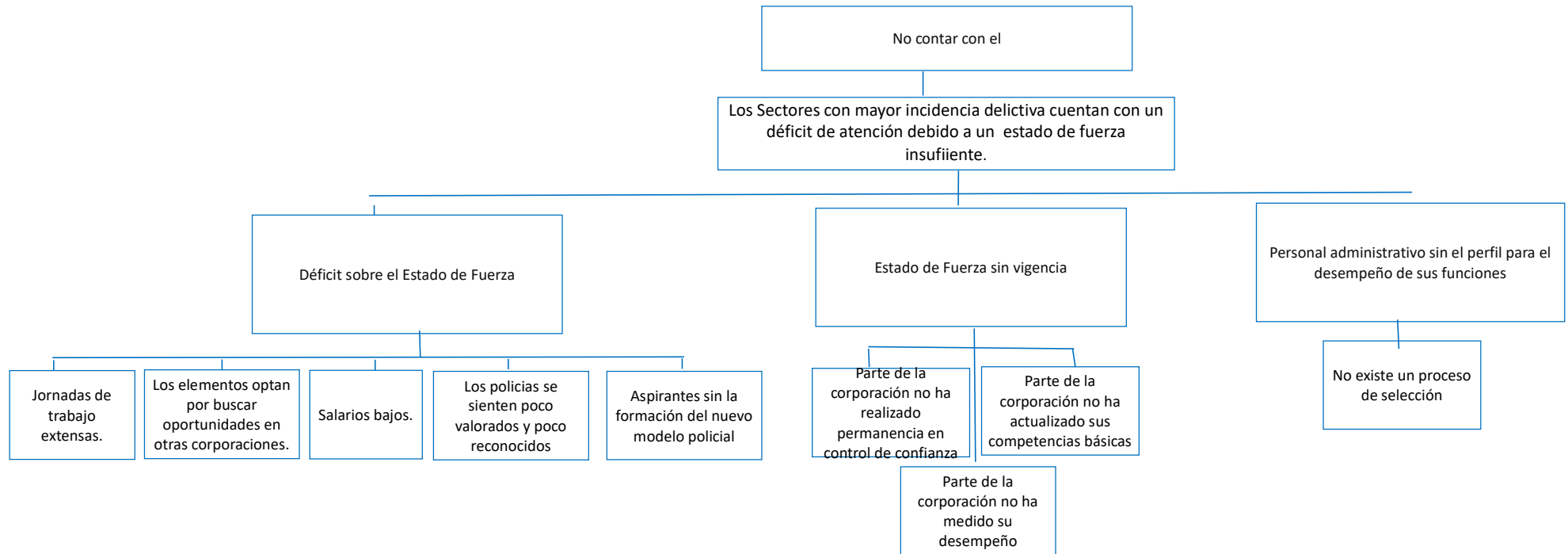
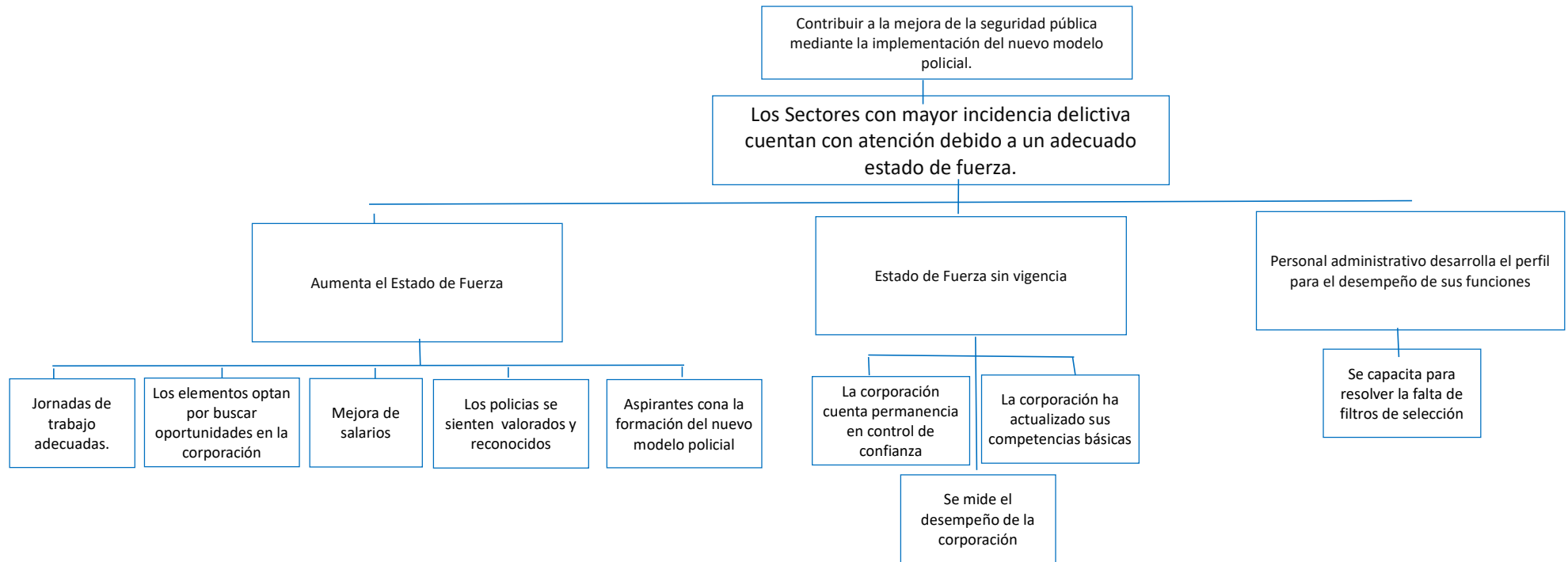


Unidad Administrativa	Dirección Administrativa de la S.S.P.V.B
Población referencia	Población de Cuautlancingo.
Población potencial	Elementos de la S.S.P.V.B
Población objetivo	Elementos en deserción de la S.S.P.V.B
Datos duros	<b>Hallazgos principales en la búsqueda documental</b>
	Indices de deserción policial y estadísticas de los últimos 3 meses, en donde se han registrado 17 bajas.
Fuentes de los datos duros	Expediente de bajas de la Dirección Administrativa y de Profesionalización.
Trabajo de campo	<b>Hallazgos principales del trabajo de campo</b>
	N/A
Revisión de sistemas o información interna del Ayuntamiento	<b>Hallazgos principales de los sistemas o información propia</b>
	Expediente de bajas voluntarias realizadas en los últimos 9 meses, donde unicamente se registraron 2 bajas voluntarias, en comparación con el periodo comprendido del 16 de Octubre de 2021 al 03 de Diciembre del mismo año, donde se han registrado 17 bajas.





**MATRIZ DE INDICADORES DE RESULTADOS 2022**

	RESUMEN NARRATIVO	INDICADORES				MEDIOS DE VERIFICACIÓN	SUPUESTOS
		NOMBRE	FÓRMULA	LÍNEA BASE	META		
<b>FIN</b>	Contribuir a la mejora de la seguridad pública mediante la implementación del nuevo modelo policial	Variación porcentual de la incidencia delictiva del fuero común	$(\text{Total de delitos del fuero común 2022} / \text{Total de delitos del fuero común 2021}) * 100$	1057 delitos de acuerdo al nuevo modelo policial	1025 delitos de acuerdo al nuevo modelo policial	Incidencia delictiva del fuero común (SESNSP)	Se cuenta con el personal adecuado para las funciones del Nuevo Modelo Policial
<b>PROPÓSITO</b>	Los Sectores del Municipio cuenta con mayor atención a la incidencia delictiva	Porcentaje de atención de sectores con mayor incidencia delictiva	$(\text{Sectores atendidos} / \text{Total de sectores de alta incidencia delictiva}) * 100$	12 Sectores atendidos	12 Sectores atendidos	Tarjeta informativa en atención a los sectores	Se tienen los recursos materiales y humanos necesarios para la atención
<b>COMPONENTE 13</b>	Estado de fuerza incrementado	Variación porcentual de estado de fuerza	$(\text{Elementos de seguridad pública 2022} / \text{Elementos de seguridad pública 2021}) * 100$	117 elementos en 2021	137 elementos en 2022	Base de datos del Estado de Fuerza	Los aspirantes cumplen con los requisitos de reclutamiento.
<b>ACTIVIDAD 1</b>	Emitir 1 convocatoria para reclutamiento de personal con vocación policial. (FEBRERO)					Convocatoria y evidencia fotográfica.	La información llega a los interesados.
<b>ACTIVIDAD 2</b>	Recibir 100 solicitudes de reclutamiento para nuevo ingreso de elementos a través de las convocatorias que emite el Municipio (Bajo Demanda)					Base de datos de solicitudes recibidas.	Los aspirantes pasan la mayoría de los filtros.
<b>ACTIVIDAD 3</b>	Evaluar psicológicamente a 70 aspirantes a Policía Municipal (Bajo Demanda).					Reporte de evaluación psicológica.	Los aspirantes pasan la evaluación psicológica.
<b>ACTIVIDAD 4</b>	Gestionar 70 aplicaciones de examen de control y confianza para elementos policiales.					Base de datos de resultados de control y confianza.	Los aspirantes pasan el control de confianza.
<b>ACTIVIDAD 5</b>	Dar a 20 elementos la formación inicial en la academia (Bajo Demanda)					Evidencia fotográfica.	Los aspirantes cumplen con los requisitos aprobatorios de la formación inicial.
<b>ACTIVIDAD 6</b>	Contratar a 20 policías en las condiciones que marca el nuevo sistema policial					Base de datos del estado de fuerza.	El Presidente aprueba el número de contrataciones.
<b>ACTIVIDAD 7</b>	Realizar 12 acciones de reconocimiento a la labor Policial					Evidencia fotográfica y base de datos de las puestas a disposición.	
<b>COMPONENTE 14</b>	Estado de fuerza permanente	Porcentaje de Estado de Fuerza permanente	$(\text{Estado de fuerza permanente} / \text{Estado de fuerza de permanente}) * 100$	Estado de fuerza pendiente de permanencia (37 elementos)	Estado de fuerza con permanencia (82 elementos)	Base de datos de actualización del control de confianza.	El personal aprueba los exámenes de control de confianza
<b>ACTIVIDAD 1</b>	Realizar 37 controles de confianza (permanencia) para el personal operativo. (Bajo Demanda)					Evidencia fotográfica y base de datos integral del estado de fuerza	El personal aprueba los exámenes de control de confianza
<b>ACTIVIDAD 2</b>	Realizar 27 actualizaciones de competencias básicas (Bajo Demanda)					Evidencia fotográfica y base de datos integral del estado de fuerza	El personal cumple con los requisitos de competencias básicas.
<b>ACTIVIDAD 3</b>	Realizar 62 de evaluaciones al desempeño policial (Bajo Demanda)					Evidencia fotográfica y base de datos integral del estado de fuerza	El personal cumple con los requisitos de competencias básicas.
<b>COMPONENTE 15</b>	Mesas de trabajo realizadas	Porcentaje de cumplimiento de mesas de trabajo	$(\text{Mesas realizadas} / \text{Mesas programadas}) * 100$	15	15	Minutas de trabajo	Se brindan los materiales para celebrar las mesas de trabajo
<b>ACTIVIDAD 1</b>	Realizar 15 mesas de trabajo intermunicipales de seguridad pública (Bajo Demanda)					Minutas de trabajo	Se brindan los materiales para celebrar las mesas de trabajo

**FORMATO DE PROGRAMACIÓN 2022**

UNIDAD ADMINISTRATIVA	Dirección Administrativa y de Profesionalización				
ACTIVIDAD	PROGRAMACIÓN PRIMER TRIMESTRE	PROGRAMACIÓN SEGUNDO TRIMESTRE	PROGRAMACIÓN TERCER TRIMESTRE	PROGRAMACIÓN CUARTO TRIMESTRE	TOTAL
Emitir 1 convocatoria para la contratación de Policías.	1				1
Recibir 100 solicitudes de reclutamiento para nuevo ingreso de elementos a través de las convocatorias que emite el Municipio (Bajo Demanda)	25	25	25	25	100
Evaluar psicológicamente a 70 aspirantes a Policía Municipal (Bajo Demanda)		25	25	20	70
Gestionar 70 aplicaciones de examen de control y confianza para elementos policiales (bajo demanda)		35		35	70
Elementos a 20 elementos formación inicial, bajo demanda (academía).			20		20
Contratar a 20 policías en las condiciones que marca el nuevo sistema policial. (bajo demanda)				20	20
Realizar 12 acciones de reconocimiento a la labor Policial	3	3	3	3	12
Realizar 37 controles de confianza para actualizar el personal (bajo demanda)				37	37
Realizar 27 actualizaciones de competencias básicas (bajo demanda)	0	0	15	12	27
Realizar 62 evaluaciones al desempeño policial (bajo demanda)	35			27	62
Realizar 15 mesas de trabajo intermunicipales de S.P. (Bajo demanda)	2	3	5	5	15