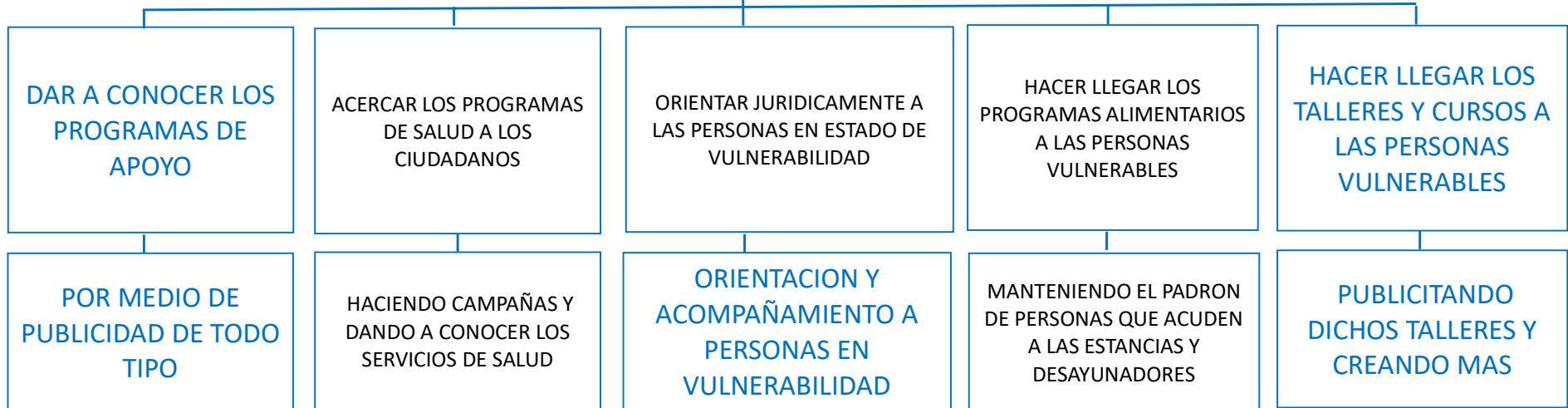


<b>Unidad Administrativa</b>	<b>DIRECCION TECNICA DIF</b>
<b>Población referencia</b>	<b>135 000 HABITANTES</b>
<b>Población potencial</b>	<b>135 000 HABITANTES</b>
<b>Población objetivo</b>	<b>75 000 HABITANTES // 48600</b>
	<b>Hallazgos principales en la búsqueda documental</b>
Datos duros	ALREDEDOR DE 27500 PERSONAS SE ENCUENTRAN EN UN GRADO DE VULNERABILIDAD Y ALREDEDOR DE 3500 DE ELLAS SE ENCUENTRAN EN POBREZA EXTREMA.
Fuentes de los datos duros	INFORME ANUAL SOBRE SITUACION DE POBREZA Y REZAGO SOCIAL 2020. SEC. BIENESTAR
	<b>Hallazgos principales del trabajo de campo</b>
Trabajo de campo	REVISION DE PADRONES DE APOYOS A GRUPOS VULNERABLES.
	<b>Hallazgos principales de los sistemas o información propia</b>
Revisión de sistemas o información interna del Ayuntamiento	REVISION DE PADRONES DE APOYOS A GRUPOS VULNERABLES DEL H. AYUNTAMIENTO.

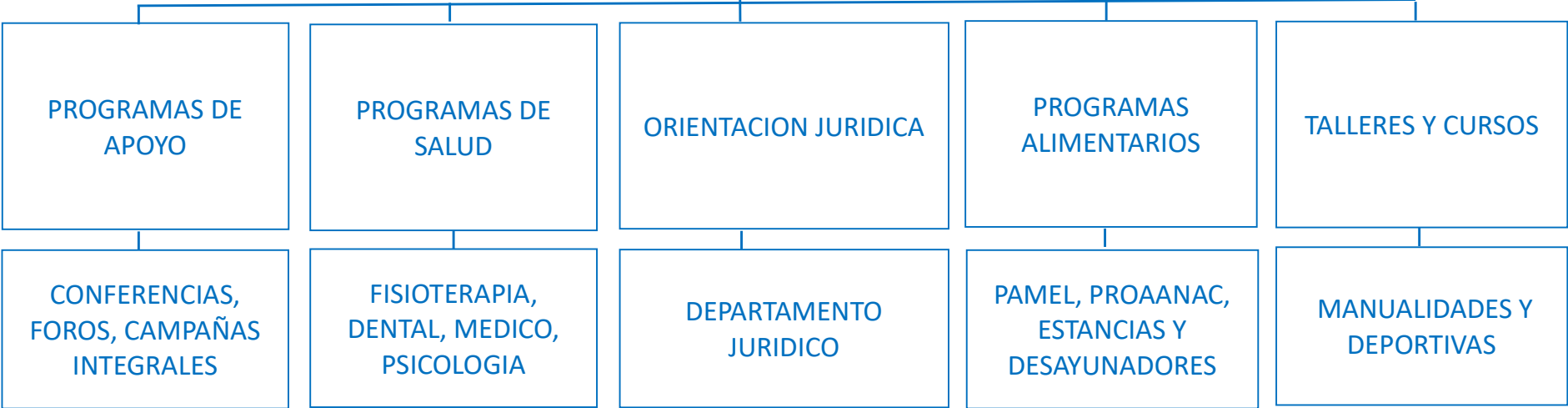
Brindar asistencia social a sectores y grupos vulnerables que se encuentran con alto índice de pobreza y exclusión social y que en consecuencia se encuentran con baja calidad de vida.

**Se registra un 36% DE LA POBLACION DE CUAUTLANCINGO con aLTA tasa de VULNERABILIDAD SOCIAL**



LOS DIFERENTES DEPARTAMENTOS PARTICIPAN EN  
LOGRAR HACER LLEGAR LOS PROGRAMAS A LOS  
CIUDADANOS

**ACERCAR A LA POBLACION LOS  
PROGRAMAS PARA COMBATIR EL  
REZAGO SOCIAL**



### MATRIZ DE INDICADORES DE RESULTADOS 2022

	RESUMEN NARRATIVO	INDICADORES				MEDIOS DE VERIFICACIÓN	SUPUESTOS
		NOMBRE	FÓRMULA	LÍNEA BASE	META		
<b>FIN</b>	Contribuir a mejorar la calidad de vida de los habitantes en pobreza moderada mediante los apoyos integrales para la familia	Variación porcentual de personas en pobreza moderada	$((\text{Personas en pobreza moderada 2022} / \text{Personas en pobreza moderada 2021}) - 1) * 100$	44, 103 personas en pobreza moderada 2021	40, 000 personas en pobreza moderada en 2022	Informe Anual de la Situación de pobreza y rezago social 2021 y 2022, Cuautlancingo. <a href="https://www.gob.mx/cms/uploads/attachment/file/612668/Informe_anual_2021_mun_21041.pdf">https://www.gob.mx/cms/uploads/attachment/file/612668/Informe_anual_2021_mun_21041.pdf</a>	La población con pobreza moderada acude a recibir los servicios del DIF
<b>PROPÓSITO</b>	Los habitantes de Cuautlancingo vulnerables por carencias sociales mejoran su condición	Variación porcentual de población que se encuentra en carencia social	$((\text{Personas vulnerables por carencias sociales 2022} / \text{Personas vulnerables por carencias sociales 2021}) - 1) * 100$	26, 278 personas vulnerables con carencias sociales 2021	23, 000 personas vulnerables con carencias sociales 2021	Informe Anual de la Situación de pobreza y rezago social 2021 y 2022, Cuautlancingo. <a href="https://www.gob.mx/cms/uploads/attachment/file/612668/Informe_anual_2021_mun_21041.pdf">https://www.gob.mx/cms/uploads/attachment/file/612668/Informe_anual_2021_mun_21041.pdf</a>	La población con pobreza moderada acude a recibir los servicios del DIF
<b>COMPONENTE 2</b>	Actividades del DIF cumplidas	Porcentaje de actividades del DIF cumplidas	$(\text{Actividades cumplidas} / \text{Actividades programadas}) * 100$	233 actividades a realizar por todas las áreas del DIF	164 actividades a cumplir	Evidencia de cada unidad administrativa del DIF	Las unidades del DIF se supervisan
<b>ACTIVIDAD 1</b>	Realizar 48 reuniones con titulares de área para seguimiento del cumplimiento de su programación					Bitácora de registro, minuta de trabajo	Las titulares de área asisten a las reuniones
<b>ACTIVIDAD 2</b>	Realizar 4 reportes de seguimiento de actividades y planeación					Lista de actividades y planeación por semana	Las titulares de área asisten a las reuniones
<b>ACTIVIDAD 4</b>	Realizar 12 seguimientos atención a población en condiciones de emergencia (APCE)					Reporte APCE, coordinación de refugios temporales.	El titular de área tiene la disponibilidad

**FORMATO DE PROGRAMACIÓN 2022****UNIDAD ADMINISTRATIVA****Dirección Técnica DIF****ACTIVIDAD****PROGRAMACIÓN  
PRIMER TRIMESTRE****PROGRAMACIÓN  
SEGUNDO TRIMESTRE****PROGRAMACIÓN  
TERCER TRIMESTRE****PROGRAMACIÓN  
CUARTO TRIMESTRE****TOTAL**

Realizar 48 reuniones con titulares de área para seguimiento del cumplimiento de su programación

12

12

12

12

**48**

Realizar 4 reportes de seguimiento de actividades y planeación

1

1

1

1

**4**

Realizar 12 seguimientos atención a población en condiciones de emergencia (APCE)

3

3

3

3

**12**