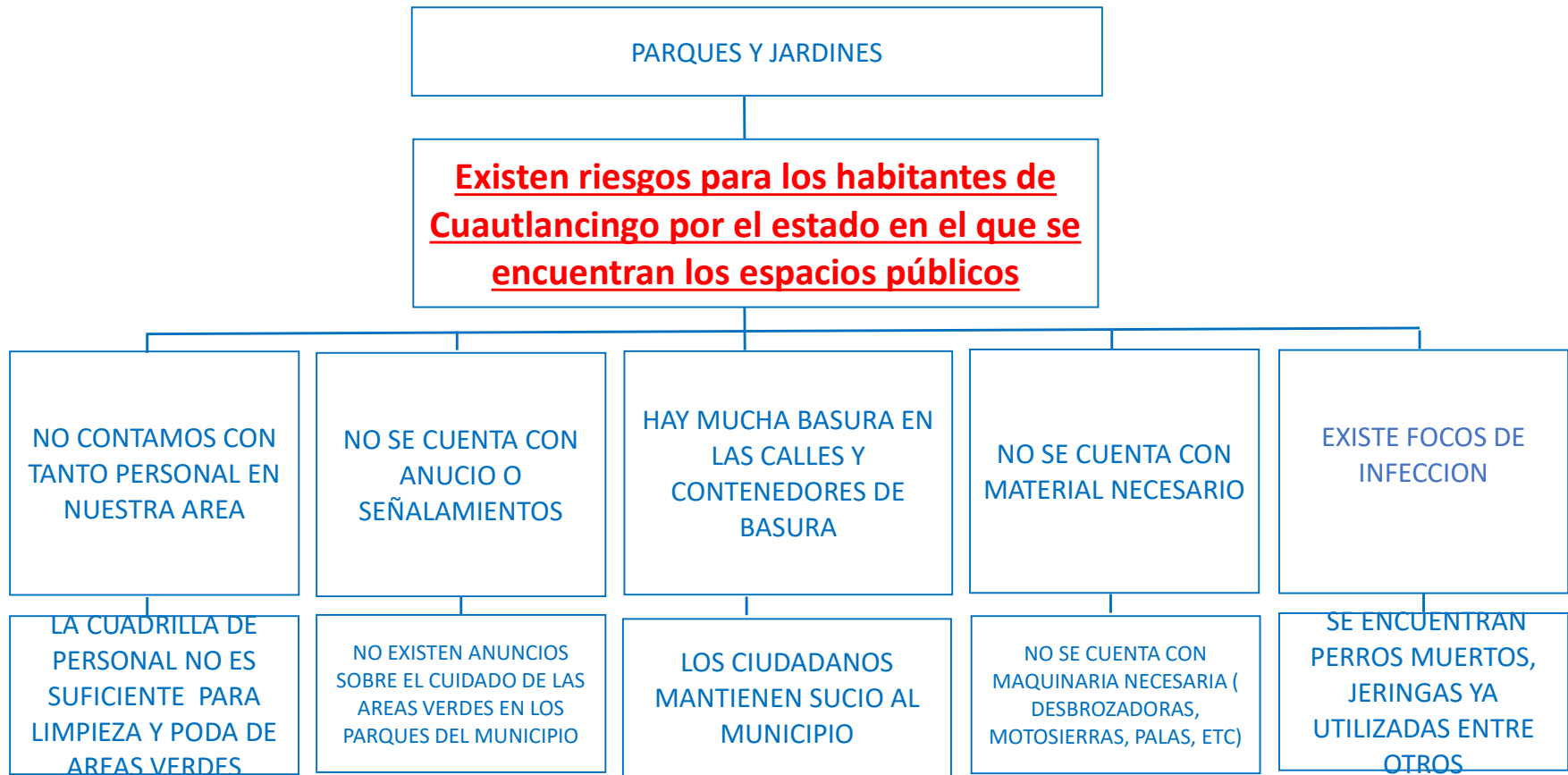
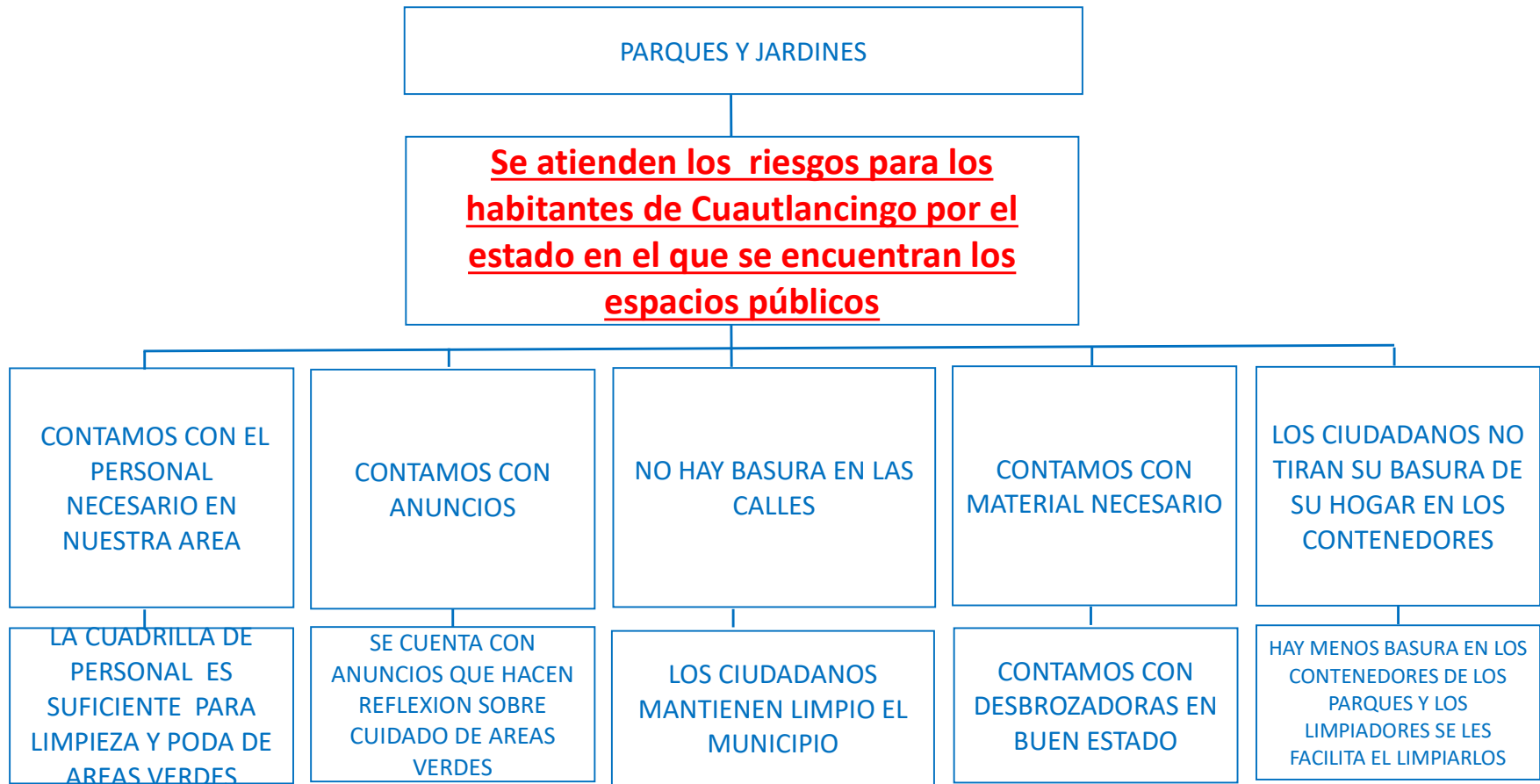


p	PARQUES Y JARDINES
Población referencia	100,000 HABITANTES
Población potencial	CUAUTLANCINGO
Población objetivo	MUNICIPIO DE CUAUTLANCINGO.
Datos duros	<p>LA CONSERVACION DEL MANTENIMIENTO Y CUIDADO DE LAS AREAS VERDES EL CUAL SE ENCUENTRA A CARGO DE LA DIRECCION DE PARQUES Y JARDINES QUE PRESTA SERVICIOS GRATUITAMENTE A LA POBLACION EN GENERAL PARA ATENDER SOLICITUDES TOMANDO EN CUENTA LOS BIENES MUNICIPALES :</p> <p>I.PARQUES Y JARDINES II.CALLES III.PLAZUELAS IV.CAMELLONES v.EDIFICIOS ADMINISTRATIVOS</p>
Fuentes de los datos duros	SOLICITUDES REALIZADAS POR CIUDADANOS DEL MUNICIPIO
Trabajo de campo	<p>Hallazgos principales del trabajo de campo</p> <p>SE REALIZA EL MANTENIMIENTO DE AREAS VERDES, PARQUES Y JARDINES PODANDO Y RECOLECTANDO PASTIZAL Y MALEZA, LIMPIEZA Y RECOLECCION DE BASURA EN CALLES Y EDIFICIOS ADMINISTRATIVOS, RETIRO DE BASURA EN CONTENEDORES DEL PARQUE PRINCIPAL DEL MUNICIPIO, PODA Y CAJETEO EN ARBOLES DE CAMELLONES Y ACCESOS PRINCIPALES DEL MUNICIPIO</p>
	Hallazgos principales de los sistemas o información propia

Revisión de sistemas o información interna del
Ayuntamiento

B.D. MTOS. REALIZADOS EN CARPETAS





MATRIZ DE INDICADORES DE RESULTADOS 2023

	RESUMEN NARRATIVO	INDICADORES			MEDIOS DE VERIFICACIÓN	SUPUESTOS
		NOMBRE	FÓRMULA	LÍNEA BASE		
FIN (Servicios Municipales)	Contribuir al cuidado del medio ambiente de Cuautlancingo a través del mantenimiento de espacios públicos	índice de mantenimientos por cada tipo de espacios públicos	(Mantenimientos realizados/Mantenimientos a realizar por tipo de espacio)*100	96	96	índice de mantenimientos por cada tipo de espacios públicos Los materiales de trabajo se reciben en tiempo y forma
PROPÓSITO (Parques y Jardines)	La población de Cuautlancingo cuenta con la atención a los riesgos identificados en espacios públicos	Porcentaje de riesgos atendidos	(Riesgos atendidos/Riesgos identificados)*100	1	1	Matriz de Administración de Riesgo Los materiales de trabajo se reciben en tiempo y forma
COMPONENTE 4	Alcance de los servicios logrado	índice de cobertura por actividad	(Espacios públicos atendidos/Espacios públicos a atender en el municipio)*100	374	374	Índice de cobertura del servicio por actividad Los materiales de trabajo se reciben en tiempo y forma
ACTIVIDAD 1	Dar 250 mantenimientos de áreas verdes, parques y jardines (Bajo Demanda)					Base de datos de mantenimientos con evidencia fotográfica Los materiales de trabajo se reciben en tiempo y forma
ACTIVIDAD 2	Dar 48 etapas de mantenimientos a camellones, calles y accesos principales a Cuautlancingo					Base de datos de mantenimientos con evidencia fotográfica Los materiales de trabajo se reciben en tiempo y forma
ACTIVIDAD 3	Dar 48 etapas de limpieza a los edificios y espacios públicos del Ayuntamiento					Base de datos de mantenimientos con evidencia fotográfica Los materiales de trabajo se reciben en tiempo y forma
ACTIVIDAD 4	Dar mantenimiento a 28 escuelas públicas (Bajo Demanda)					Base de datos de mantenimientos con evidencia fotográfica Los materiales de trabajo se reciben en tiempo y forma

FORMATO DE PROGRAMACIÓN 2023

DIRECCIÓN DE PARQUES Y JARDINES					
p	PROGRAMACIÓN PRIMER TRIMESTRE	PROGRAMACIÓN SEGUNDO TRIMESTRE	PROGRAMACIÓN TERCER TRIMESTRE	PROGRAMACIÓN CUARTO TRIMESTRE	TOTAL
ACTIVIDAD					
Dar 250 mantenimientos de áreas verdes, parques y jardines (Bajo Demanda)	62	63	62	63	250
Dar 48 etapas de mantenimientos a camellones, calles y accesos principales a Cuautlancingo	12	12	12	12	48
Dar 48 etapas de limpieza a los edificios y espacios públicos del Ayuntamiento	12	12	12	12	48
Dar mantenimiento a 28 escuelas públicas (Bajo Demanda)	7	7	7	7	28