



## Diagnóstico del Municipio de Cuautlancingo 2021-2024



Unidad Administrativa	Igualdad Sustantiva de Género
Población referencia	<b>Personas que habitan en el Municipio de Cuautlancingo 143,000 habitantes</b>
Población potencial	<b>Mujeres y Hombres del Municipio de Cuautlancingo</b>
Población objetivo	<b>Mujeres y Hombres del Municipio de Cuautlancingo</b>
Datos duros	<b>Hallazgos principales en la búsqueda documental</b>
	<p>Cuautlancingo esta dentro de los 50 Municipios con Alerta de Género. En Cuautlancingo 52.0% de la población son mujeres. Agregar datos sobre la exclusion, CDH, gobierno de mexico, asociacion civil, secretaria de igualdad, suprema corte. Basico .</p> <p>Estadisticas a Propósito del día Internacional de las Personas con discapacidad (Datos Nacioanles).</p>
Fuentes de los datos duros	<p>Comisión Nacional para Prevenir y Erradicar la Violencia Contra las Mujeres. (abril 10, 2019). Declaratoria de Alerta de Violencia de Género contra las Mujeres para 50 Municipios del Estado de Puebla. 2021, de Gobierno de México Sitio web: <a href="https://www.gob.mx/conavim/prensa/declaratoria-de-alerta-de-violencia-de-genero-contra-las-mujeres-para-50-municipios-del-estado-de-puebla-196911?idiom=es">https://www.gob.mx/conavim/prensa/declaratoria-de-alerta-de-violencia-de-genero-contra-las-mujeres-para-50-municipios-del-estado-de-puebla-196911?idiom=es</a></p> <p>DataMéxico. (2020). Cuautlancingo Municipio de Puebla. diciembre, 2021, de DataMéxico Sitio web: <a href="https://datamexico.org/es/profile/geo/cuautlancingo">https://datamexico.org/es/profile/geo/cuautlancingo</a></p> <p>Fiscalía General del Estado de Puebla . (octubre, 2021). Incidencia delictiva del fuero común enero - octubre 2021. 2021, de Fiscalía General del Estado de Puebla Sitio web: <a href="https://fiscalia.puebla.gob.mx/index.php/información-socialmente-util/incidencia-delictiva-por-municipio">https://fiscalia.puebla.gob.mx/index.php/información-socialmente-util/incidencia-delictiva-por-municipio</a>.</p> <p>INEGI Comunicado de prens núm. 713/21 3 de diciembre de 2021</p>
Trabajo de campo	<b>Hallazgos principales del trabajo de campo</b>
	<b>Hallazgos principales de los sistemas o información propia</b>

Revisión de sistemas o información interna del Ayuntamiento

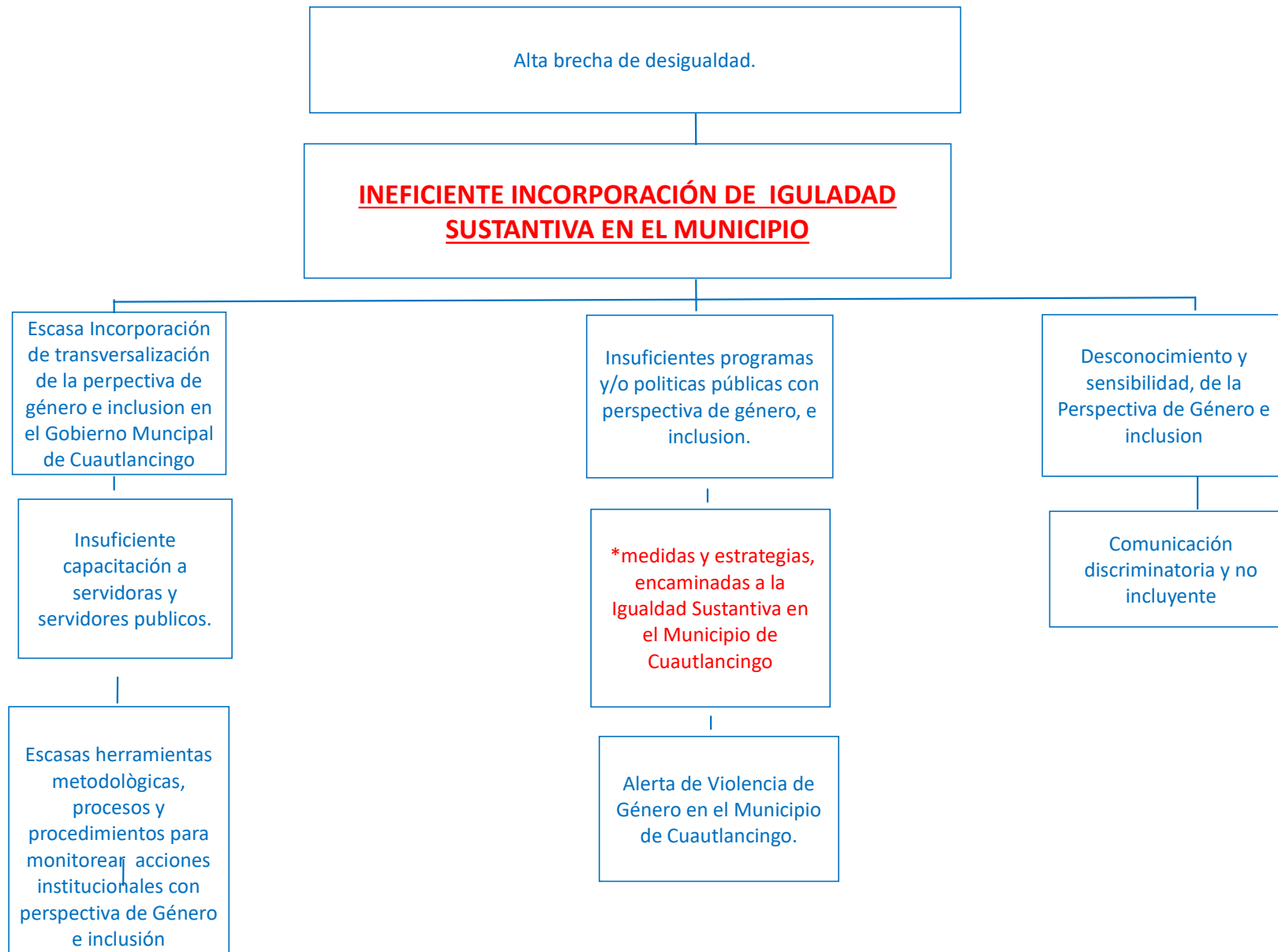
Escasa difusión de información en materia de Equidad de Género e Igualdad Sustantiva. Insuficientes acciones afirmativas y programas enfocados en Equidad de Género e Igualdad Sustantiva, en el Municipio de Cuautlancingo.

Comisión Nacional para Prevenir y Erradicar la Violencia Contra las Mujeres. (abril 10, 2019). Declaratoria de Alerta de Violencia de Género contra las Mujeres para 50 Municipios del Estado de Puebla. 2021, de Gobierno de México Sitio web: <https://www.gob.mx/conavim/prensa/declaratoria-de-alerta-de-violencia-de-genero-contra-las-mujeres-para-50-municipios-del-estado-de-puebla-196911?idiom=es>

DataMéxico. (2020). Cuautlancingo Municipio de Puebla. diciembre, 2021, de DataMéxico Sitio web: <https://datamexico.org/es/profile/geo/cuautlancingo>

Fiscalía General del Estado de Puebla . (octubre, 2021). Incidencia delictiva del fuero común enero - octubre 2021. 2021, de Fiscalía General del Estado de Puebla Sitio web: <https://fiscalia.puebla.gob.mx/index.php/información-socialmente-útil/incidencia-delictiva-por-municipio>

# Igualdad Sustantiva de Género



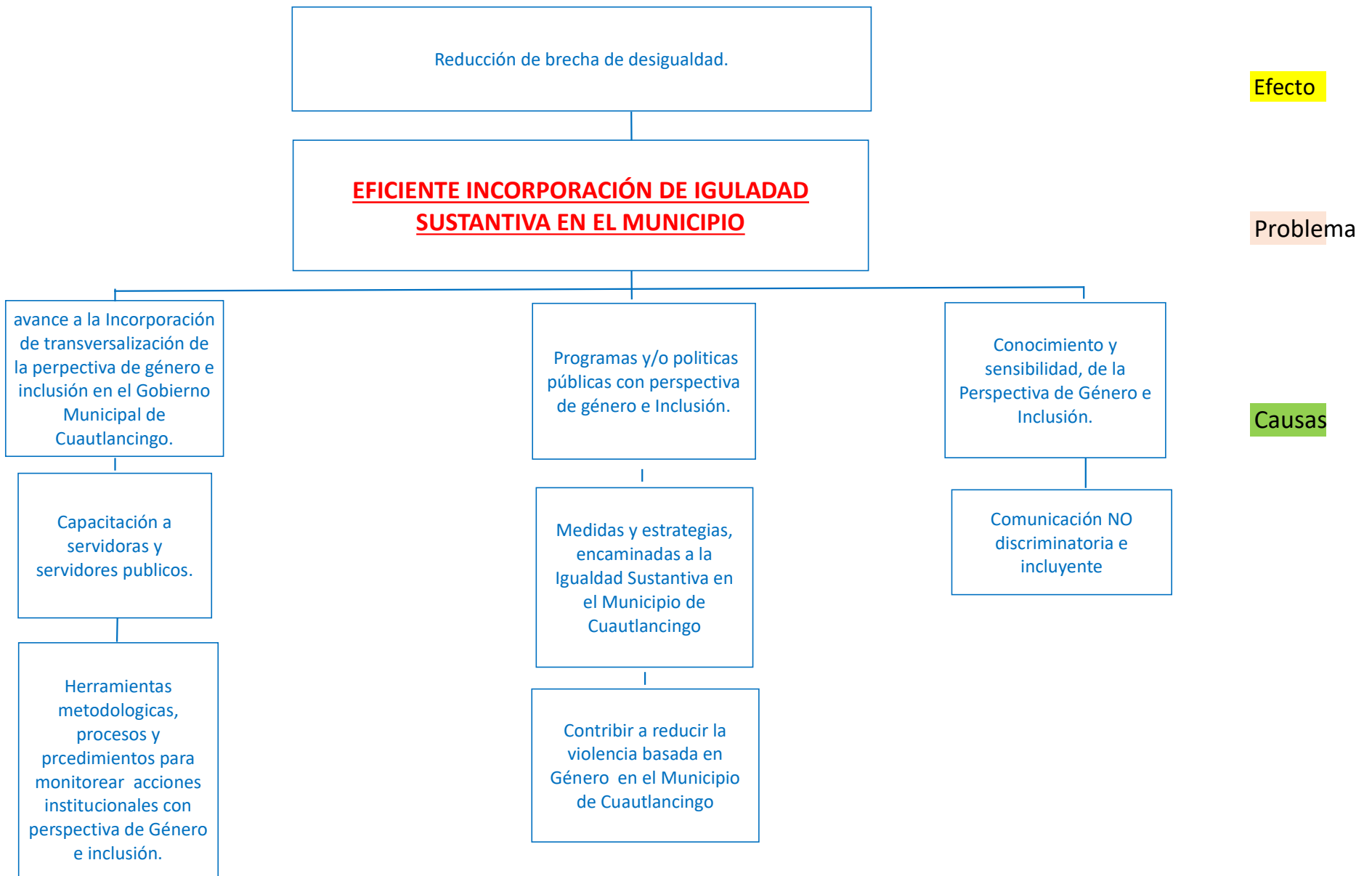
Efecto

Problema

Causas



# Igualdad Sustantiva de Género





**MATRIZ DE INDICADORES DE RESULTADOS 2023**

	RESUMEN NARRATIVO	INDICADORES				MEDIOS DE VERIFICACIÓN	SUPUESTOS
		NOMBRE	FORMULA	LINEA BASI	META		
<b>FIN</b>	Contribuir a reducir la brecha de desigualdad entre mujeres y hombres, mediante el Programa de Igualdad Sustativa de Género del Municipio de Cuautlancingo	Porcentaje de personas con acceso al Programa Igualdad Sustantiva de Género del Municipio de Cuautlancingo	$(\text{Poblacion beneficiada}/\text{Población objetivo}) * 100$	5,000 personas	5,000 personas	Lista de acciones y total de personas beneficiadas	La población de Cuautlancingo se interesa en conocer el programa de Igualdad Sustantiva de Género
<b>PROPÓSITO</b>	La población de Cuautlancingo cuentan con el cumplimiento de las acciones de igualdad sustantiva	Porcentaje de cumplimiento de acciones de igualdad sustantiva implementadas	$(\text{Acciones programadas}/\text{Acciones implementadas}) * 100$	16	16	Lista de acciones implementadas	Las acciones se realizan en tiempo y forma
<b>COMPONENTE 1</b>	<b>Conocimientos de Igualdad Sustantiva de Género difundidos</b>	<b>Porcentaje de cumplimiento de Unidades Administrativas</b>	<b><math>(\text{Unidades Administrativas beneficiadas}/\text{Unidades Administrativas objetivo}) * 100</math></b>	<b>80 unidades administrativas</b>	<b>40 unidades administrativas</b>	<b>Lista de unidades administrativas capacitadas.</b>	<b>Las unidades administrativas asisten a las capacitaciones</b>
<b>ACTIVIDAD 1</b>	Realizar 4 etapas de Capacitación a servidoras y servidores públicos, de perspectiva de género, equidad, igualdad, derechos humanos, discriminación, inclusión, violencias, lenguaje incluyente y no sexista etc.					Evidencia fotografica y/o constancias	La población objetivo participa activamente
<b>COMPONENTE 2</b>	<b>Perspectiva de género e igualdad difundida</b>	<b>Porcentaje acciones difundidas</b>	<b><math>(\text{Actividades cumplidas}/\text{Actividades programadas}) * 100</math></b>	<b>12</b>	<b>12</b>	<b>Lista de actividades difundidas</b>	<b>Existen los medios para difundir las acciones</b>
<b>ACTIVIDAD 1</b>	Realizar 1 campaña de difusión, informativa de perspectiva de género, equidad, igualdad, derechos humanos, discriminación, inclusión, violencias, lenguaje incluyente y no sexista etc. En 4 etapas.					Evidencia fotografica	La población objetivo participa activamente
<b>ACTIVIDAD 2</b>	Gestionar 2 convenio de colaboración Estatales, Federales y/o de iniciativa privada.					Documentos de gestion	La población objetivo participa activamente
<b>ACTIVIDAD 3</b>	Realizar 2 eventos culturales y/o recreativos para la difusión de la perspectiva de género e igualdad sustantiva.					Evidencia fotografica	La población objetivo participa activamente
<b>ACTIVIDAD 4</b>	Realizar, 3 etapas de, charlas, capacitación, conferencias, cursos, y/o talleres, para contribuir a la reducción de estereotipos de género.					Evidencia Fotografica y/o Constancias	La población objetivo participa activamente
<b>ACTIVIDAD 5</b>	Realizar 4 etapas de charlas, capacitación, conferencias y/o cursos de equidad, igualdad, derechos humanos, discriminación, inclusión, violencia etc, a personas avitantes del Municipio (bajo demanda)					Evidencia fotográfica y/o Constancias	La población objetivo participa activamente

**FORMATO DE PROGRAMACIÓN 2023**

UNIDAD ADMINISTRATIVA	DIRECCIÓN DE IGUALDAD SUSTANTIVA DE GÉNERO				
ACTIVIDAD	PROGRAMACIÓN PRIMER TRIMESTRE	PROGRAMACIÓN SEGUNDO TRIMESTRE	PROGRAMACIÓN TERCER TRIMESTRE	PROGRAMACIÓN CUARTO TRIMESTRE	TOTAL
Realizar 4 etapas de Capacitación a servidoras y servidores públicos, de perspectiva de género, equidad, igualdad, derechos humanos, discriminación, inclusión, violencias, lenguaje incluyente y no sexista etc.	1	1	1	1	4
Realizar 1 campaña de difusión, informativa de perspectiva de género, equidad, igualdad, derechos humanos, discriminación, inclusión, violencias, lenguaje incluyente y no sexista etc. En 4 etapas.	1	1	1	1	4
Gestionar 2 convenio de colaboración Estatales, Federales y/o de iniciativa privada.	1		1		2
Realizar 2 eventos culturales y/o recreativos para la difusión de la perspectiva de género e igualdad sustantiva.	1			1	2
Realizar, 2 etapas de, charlas, capacitación, conferencias, cursos, y/o talleres, para contribuir a la reducción de estereotipos de género.		1	1		2
Realizar 4 etapas de charlas, capacitación, conferencias y/o cursos de equidad, igualdad, derechos humanos, discriminación, inclusión, violencia etc, a personas habitantes del Municipio (bajo demanda)	1	1	1	1	4