

Unidad Administrativa

DEPARTAMENTO DE CONTABILIDAD

Población referencia

137,435 personas

Población potencial

137,435 personas

Población objetivo

137,435 personas

Hallazgos principales en la búsqueda documental

Datos duros

MONTOS RECAUDADOS POR CONCEPTO DE RECURSOS FISCALES											
CONCEPTO	2015	%	2016	%	2017	%	2018	%	2019	%	2020
IMPUESTOS	\$ 75,044,831.17	-9.19%	\$ 68,147,317.92	17.69%	\$ 80,199,399.50	13.08%	\$ 90,692,736.29	36.21%	\$ 123,532,110.27	-17.71%	\$ 101,657,776.34
DERECHOS	\$ 45,898,741.22	16.72%	\$ 53,573,954.44	-4.17%	\$ 51,342,362.07	37.10%	\$ 70,388,719.66	-4.59%	\$ 67,156,466.31	59.52%	\$ 107,124,773.36
PRODUCTOS	\$ 410,082.17	170.25%	\$ 1,108,226.93	-47.20%	\$ 585,145.18	205.72%	\$ 1,788,893.51	-82.44%	\$ 314,136.98	836.93%	\$ 2,943,230.78
APROVECHAMIENTOS	\$ 5,260,035.52	-32.04%	\$ 3,574,758.75	-12.94%	\$ 3,112,348.05	-36.31%	\$ 1,982,180.49	204.20%	\$ 6,029,808.52	52.88%	\$ 9,218,387.52
TOTAL	\$ 126,613,690.08	-0.17%	\$ 126,404,258.04	6.99%	\$ 135,239,254.80	21.90%	\$ 164,852,529.95	19.52%	\$ 197,032,522.08	12.14%	\$ 220,944,168.00

Fuentes de los datos duros

Sistema de Contabilidad Municipal (NSARCII)

Trabajo de campo

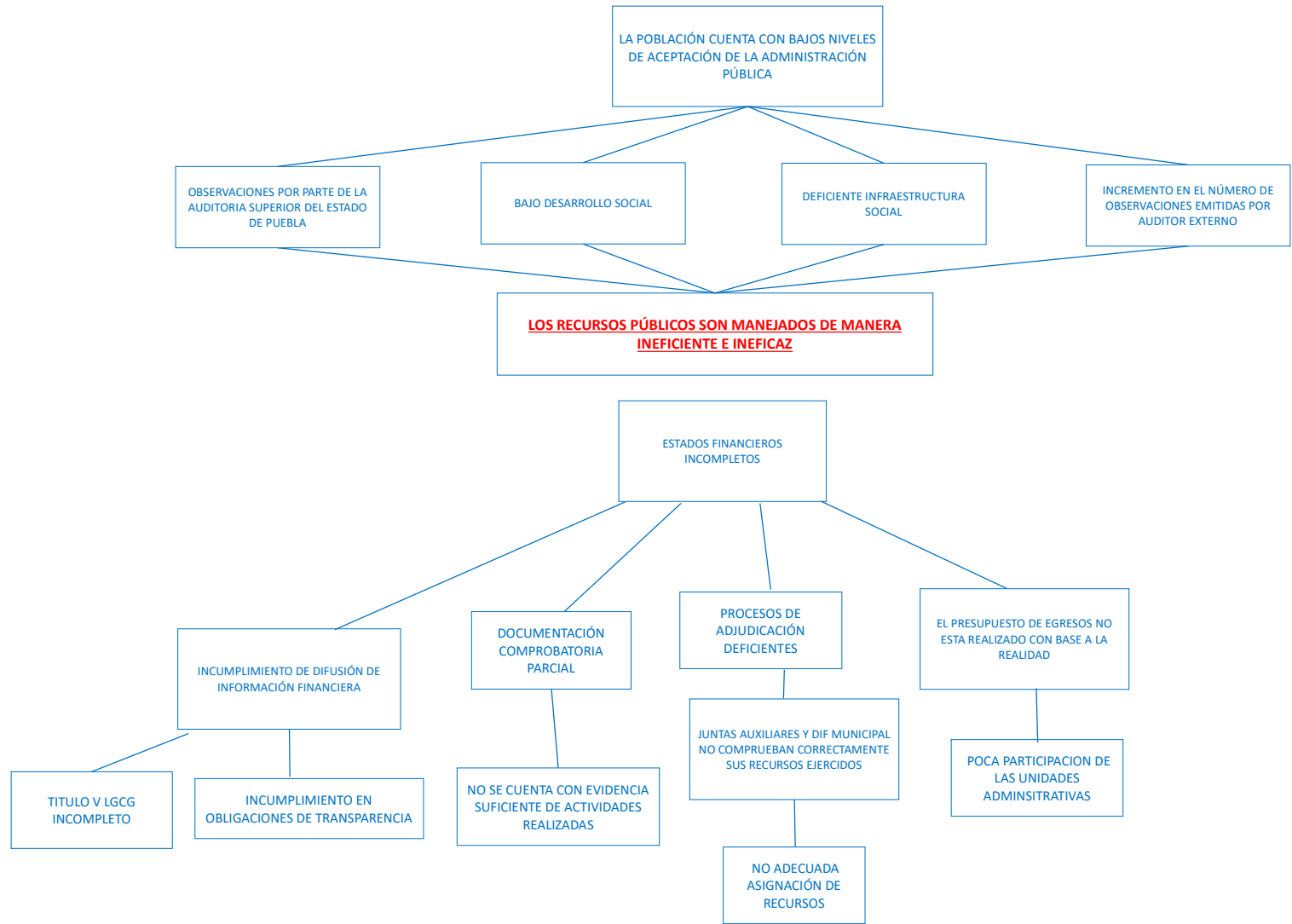
Hallazgos principales del trabajo de campo

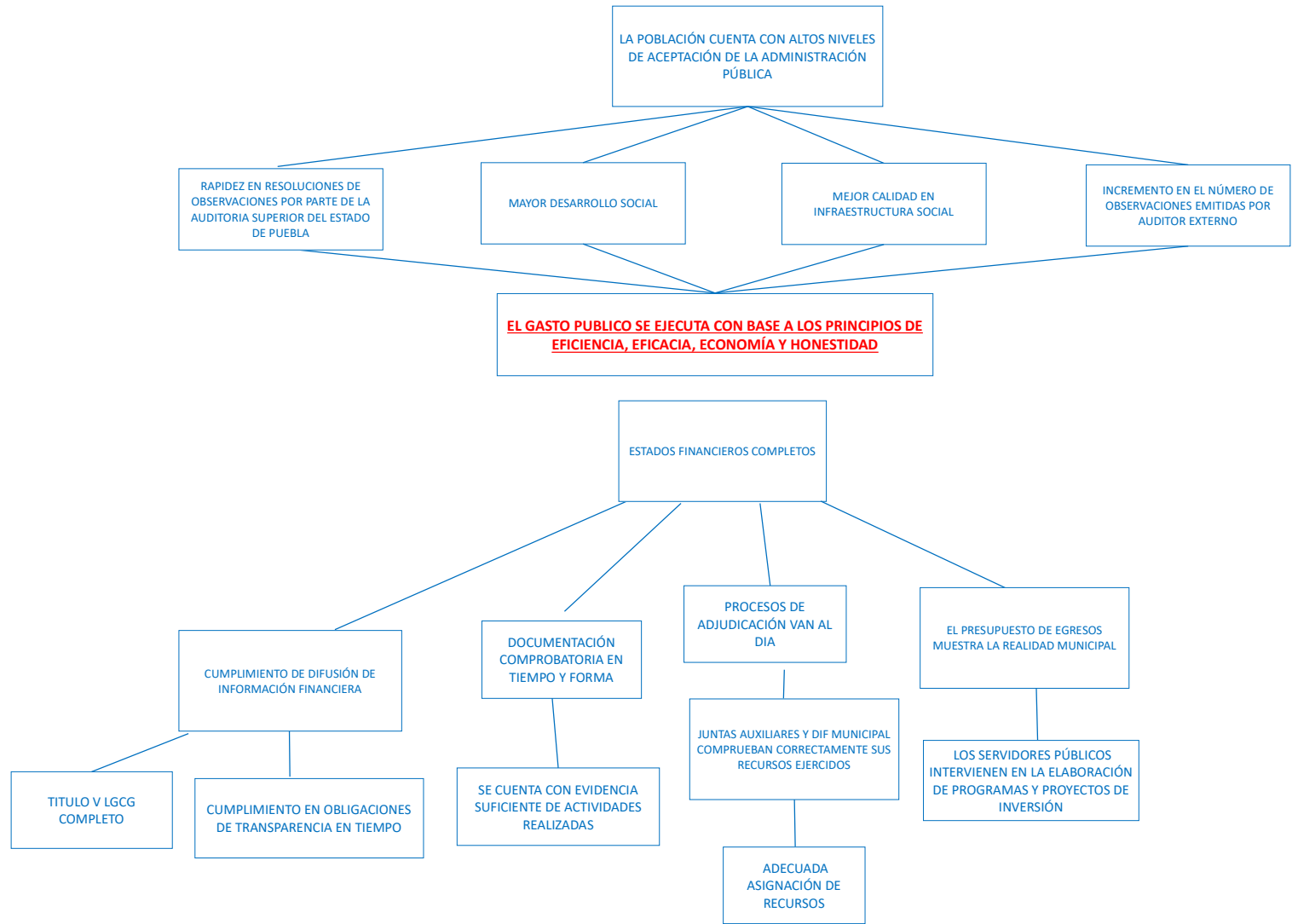
determina si aplica o no

Hallazgos principales de los sistemas o información propia

Revisión de sistemas o información interna del
Ayuntamiento

falta





MATRIZ DE INDICADORES DE RESULTADOS 2023

	RESUMEN NARRATIVO	INDICADORES				MEDIOS DE VERIFICACIÓN	SUPUESTOS
		NOMBRE	FÓRMULA	LÍNEA BASE	META		
FIN (Contabilidad)	Contribuir a incrementar en 7% los ingresos del Ayuntamiento mediante una campaña de recaudo en todas las fuentes de financiamiento	Variación porcentual de recaudación por todas las fuentes de financiamiento	$((\text{Ingresos por todas las fuentes de financiamiento 2023} / \text{Ingresos por todas las fuentes de financiamiento 2022}) - 1) * 100$	\$ 616,611,904.09	\$ 659,774,737.00	Tabla comparativa de ingresos por fuente de financiamiento 2022-2023	La población acude a pagar sus obligaciones y se reciben en tiempo y forma otras fuentes de financiamiento
PROPÓSITO (Contabilidad)	La población de Cuautlancingo tiene una inversión de los recursos recaudados	Índice de gasto de los recursos	$(\text{Recursos invertidos} / \text{Recursos recaudados}) * 100$	\$659,774,737.00	\$606,992,758.04	Reporte del sistema contable	Los recursos fiscales se invierten
COMPONENTE 2	Requerimientos u obligaciones atendidos	Porcentaje de cumplimiento de requerimientos	$(\text{Requerimientos u obligaciones cumplidos} / \text{Requerimientos u obligaciones solicitadas}) * 100$	37	37	Archivo del Departamento de Contabilidad	El calendario de requerimientos sigue vigente y sin cambios
ACTIVIDAD 1	Entregar 12 estados financieros con base al calendario de la Auditoría Superior del Estado de Puebla					Acuse de recibido de la ASEP	El calendario de requerimientos sigue vigente y sin cambios
ACTIVIDAD 2	Entregar 1 Cuenta Pública al año					Acuse de recibido de la ASEP	El calendario de requerimientos sigue vigente y sin cambios
ACTIVIDAD 3	Cumplir con las 4 etapas de SEVAC (Sistema de Evaluación a la Armonización Contable)					Acuse de evaluación SEVAC	El calendario de requerimientos sigue vigente y sin cambios
ACTIVIDAD 4	Solventar en 4 etapas requerimiento de información de dependencias externas					Acuse de recibido de las dependencias externas	El calendario de requerimientos sigue vigente y sin cambios
ACTIVIDAD 5	Solventar en 4 etapas requerimiento de información de Auditoría Externa					Acuse de recibido de la Auditoría Externa	El calendario de requerimientos sigue vigente y sin cambios
ACTIVIDAD 6	Revisar 12 Asignaciones entregadas a las Juntas Auxiliares					Reporte de revisión	El calendario de requerimientos sigue vigente y sin cambios

FORMATO DE PROGRAMACIÓN 2023

UNIDAD ADMINISTRATIVA	Contabilidad				
ACTIVIDAD	PROGRAMACIÓN PRIMER TRIMESTRE	PROGRAMACIÓN SEGUNDO TRIMESTRE	PROGRAMACIÓN TERCER TRIMESTRE	PROGRAMACIÓN CUARTO TRIMESTRE	TOTAL
Entregar 12 estados financieros con base al calendario de la Auditoría Superior del Estado de Puebla	3	3	3	3	12
Entregar 1 Cuenta Pública al año		1			1
Cumplir con las 4 etapas de SEVAC (Sistema de Evaluación a la Armonización Contable)	1	1	1	1	4
Solventar en 4 etapas requerimiento de información de dependencias externas		2		2	4
Solventar en 4 etapas requerimiento de información de Auditoría Externa		1	1	2	4
Revisar 12 Asignaciones entregadas a las Juntas Auxiliares	3	3	3	3	12