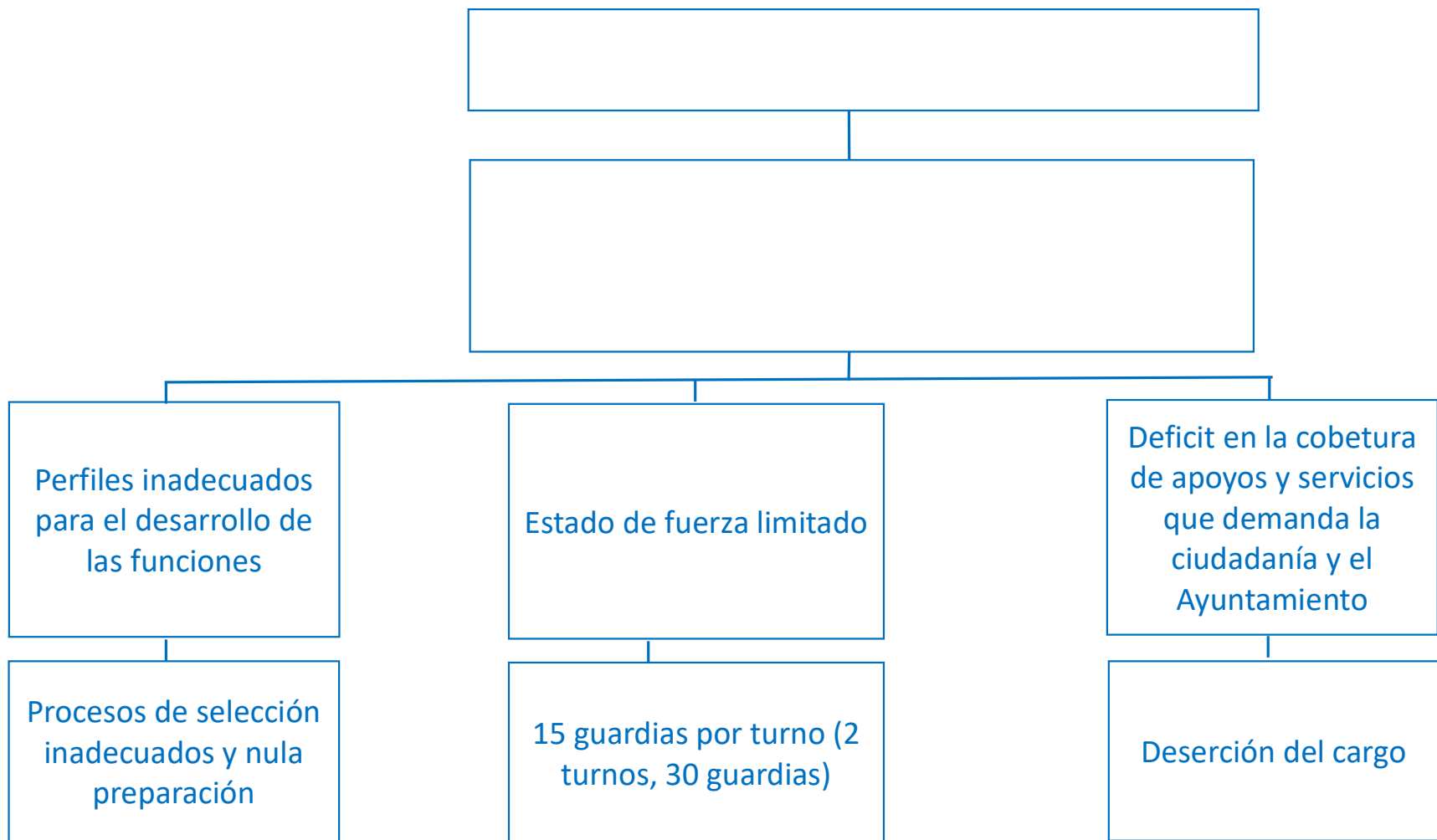
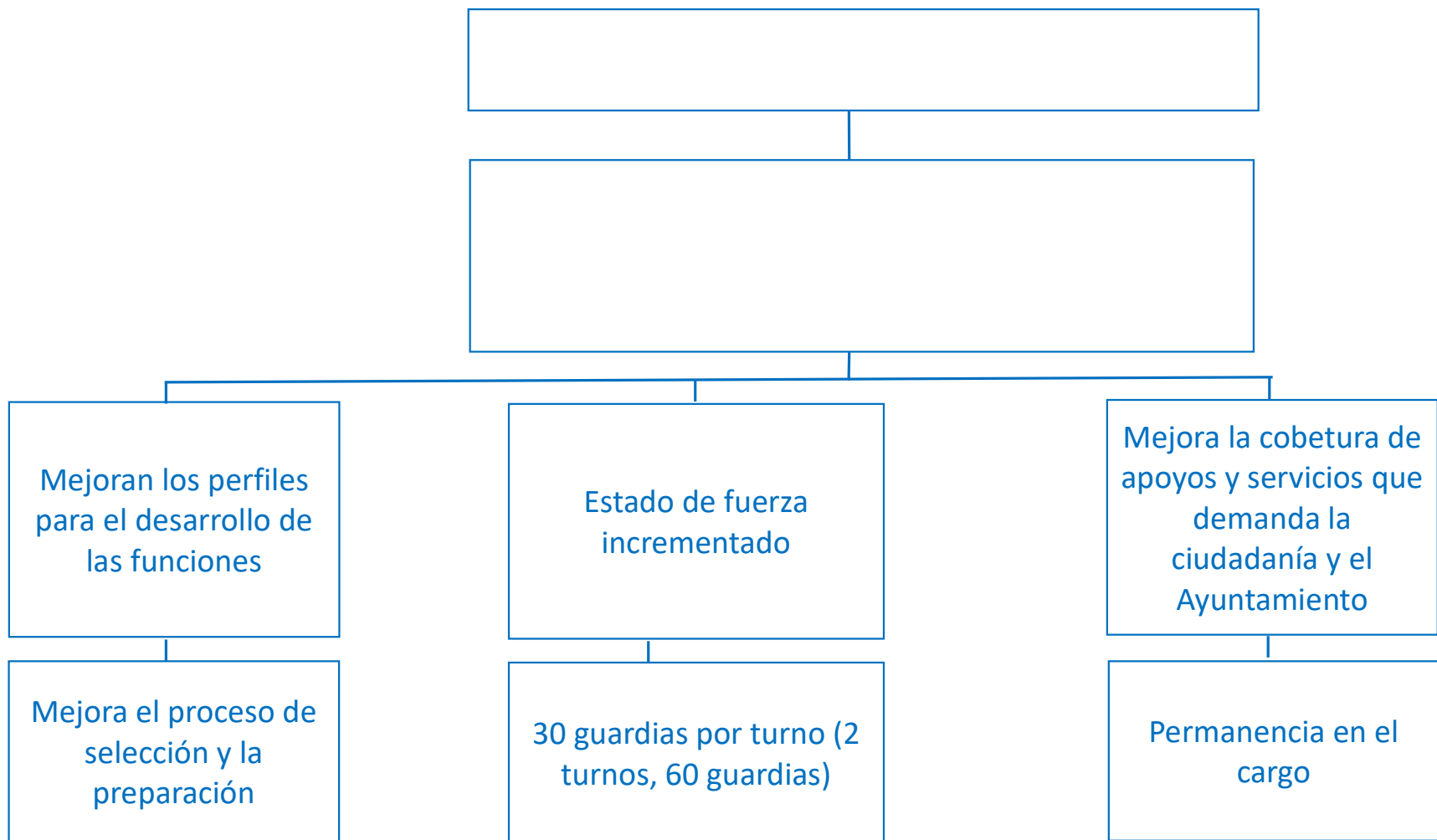


<b>Unidad Administrativa</b>	<b>DIRECCION DE GUARDIA CIUDADANA</b>
<b>Población referencia</b>	<b>PERSONAS ENTRE 18 A 70 AÑOS</b>
<b>Población potencial</b>	<b>PERSONAS ENTRE 18 A 40 AÑOS</b>
<b>Población objetivo</b>	<b>PERSONAS ENTRE 18 A 30 AÑOS</b>
Datos duros	<b>Hallazgos principales en la búsqueda documental</b>
	No aplica
Fuentes de los datos duros	No aplica
Trabajo de campo	<b>Hallazgos principales del trabajo de campo</b>
	No aplica
	<b>Hallazgos principales de los sistemas o información propia</b>

Revisión de sistemas o información interna del Ayuntamiento

mentos por turno, con un total de 30 elementos en total y 10 elementos (adultos mayores) los cuales fungen como veladores





**MATRIZ DE INDICADORES DE RESULTADOS 2023**

RESUMEN NARRATIVO	INDICADORES				MEDIOS DE VERIFICACIÓN	SUPUESTOS	
	NOMBRE	FÓRMULA	LÍNEA BASE	META			
<b>FIN (DIRECCIÓN DE INVESTIGACIÓN Y ANÁLISIS)</b>	Contribuir a mantener el cuarto lugar de la lista de la incidencia delictiva del fuero común de la zona metropolitana mediante la atención a la ciudadanía	Variación porcentual del lugar que ocupa Cuautlancingo en la lista de incidencia del fuero común	$((\text{Lugar que ocupa Cuautlancingo en la lista 2023} / \text{Lugar que ocupa Cuautlancingo en la lista 2022}) - 1) * 100$	4° lugar	3° lugar	Lista de prelación de incidencia delictiva municipal de la zona metropolitana, hecha con base con la base de datos del SESNSP (Municipal Delitos 2015-2023)	El Secretariado Ejecutivo del Sistema Nacional de Seguridad Pública publica la información
<b>PROPÓSITO (DIRECCIÓN DE INVESTIGACIÓN Y ANÁLISIS)</b>	Los Sectores del Municipio cuenta con mayor atención a la incidencia delictiva	Porcentaje de atención de sectores con mayor incidencia delictiva	$(\text{Sectores atendidos} / \text{Total de sectores de alta incidencia delictiva}) * 100$	8 Sectores atendidos	8 Sectores atendidos	Tarjeta informativa en atención a los sectores	Se tienen los recursos materiales y humanos necesarios para la atención
<b>COMPONENTE 8</b>	Estado de fuerza de guardia ciudadana mantenido	Variación porcentual del estado de fuerza de la guardia ciudadana	$((\text{Guardias 2023} / \text{Guardias 2022}) - 1) * 100$	26 guardias ciudadanos	26 guardias ciudadanos	Lista de elementos de Guardia Ciudadana	Los elementos cuentan con buen ambiente de trabajo
<b>ACTIVIDAD 1</b>	Cuidar y auxiliar a la población trimestralmente en 14 edificios y puntos públicos del municipio					Lista de edificios cuidados	Existe el estado de fuerza completo para cuidar todos los edificios
<b>ACTIVIDAD 2</b>	Brindar apoyo en 20 eventos realizados en Cuautlancingo (Bajo Demanda)					Lista de eventos apoyados	Existe el estado de fuerza completo para cuidar todos los edificios
<b>ACTIVIDAD 3</b>	Realizar 1 entrega de equipamiento para Guardias Ciudadanos					Evidencia fotográfica	Los guardias ciudadanos acuden a la entrega
<b>ACTIVIDAD 4</b>	Dar 2 cursos de capacitación para los guardias ciudadanos					Lista de asistencia y evidencia fotográfica	Los guardias disponen del tiempo para recibir los cursos, además de que el ponente cuenta con los conocimientos necesarios.

**FORMATO DE PROGRAMACIÓN 2023**

UNIDAD ADMINISTRATIVA	GUARDIA CIUDADANA				
ACTIVIDAD	PROGRAMACIÓN PRIMER TRIMESTRE	PROGRAMACIÓN SEGUNDO TRIMESTRE	PROGRAMACIÓN TERCER TRIMESTRE	PROGRAMACIÓN CUARTO TRIMESTRE	TOTAL
Cuidar y auxiliar a la población trimestralmente en 14 edificios y puntos públicos del municipio	14	14	14	14	56
Brindar apoyo en 20 eventos realizados en Cuautlancingo (Bajo Demanda)	2	7	5	6	20
Realizar 1 entrega de equipamiento para Guardias Ciudadanos	1				1
Dar 2 cursos de capacitación para los guardias ciudadanos	1			1	2