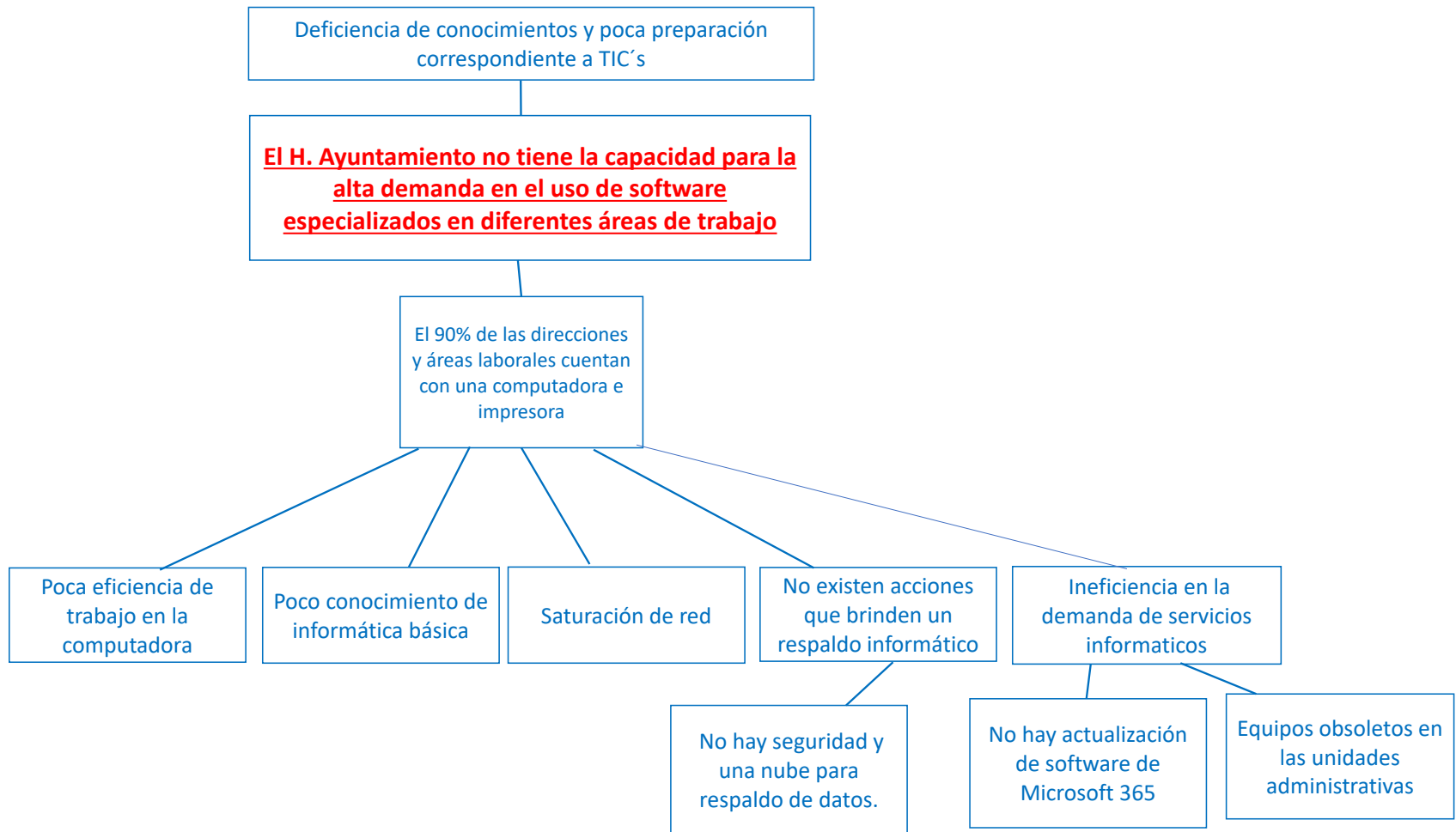
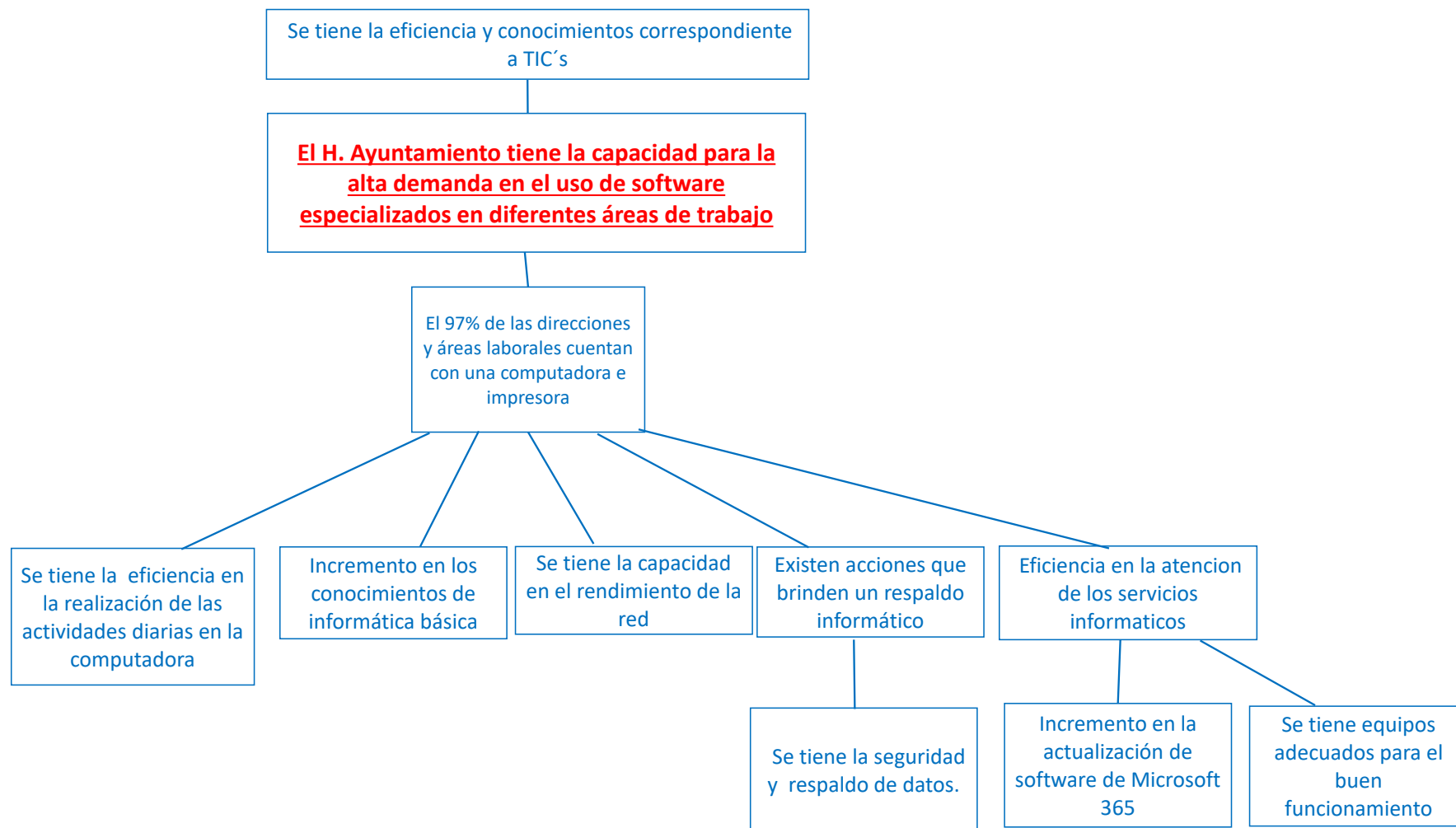


Unidad Administrativa.	Dirección de Sistemas
Población referencia.	Unidades administrativas del ayuntamiento
Población potencial.	Unidades administrativas del ayuntamiento
Población objetivo.	Unidades administrativas del ayuntamiento
	Hallazgos principales en la búsqueda documental
Datos duros.	No aplica.
Fuentes de los datos duros.	No aplica.
	Hallazgos principales del trabajo de campo.
Trabajo de campo.	<p>Infraestructura de la red local en los distintos departamentos de H. Ayuntamiento con capacidad de funcionamiento en deficiencia.</p> <p>Parte del inventario general del H. Ayuntamiento en equipo de computo, redes y sistemas computacionales en condiciones deficientes.</p> <p>Instalaciones para proveer red y sistemas computacionales sobre condiciones en deficiencia.</p> <p>Parte de la plantilla de personal del H. Ayuntamiento cuenta con experiencia limitada para operar óptimamente equipo, redes y sistemas computacionales.</p> <p>Equipos, redes y sistemas de computo bajo resguardo de departamentos propios del ayuntamiento pero ajenos a la dirección de sistemas.</p>
	Hallazgos principales de los sistemas o información propia.

Revisión de sistemas o información interna del Ayuntamiento.

Conciliación de inventarios recibidos con inconsistencias.
Oficios de solicitud para mantenimientos de equipos, redes y sistemas computacionales atendidos.
Servicios para brindar soporte técnico a software y hardware en equipos, redes y sistemas computacionales mayormente contratados de manera externa
Actualizaciones constantes de los diversos software que se tienen.





MATRIZ DE INDICADORES DE RESULTADOS 2024

	RESUMEN NARRATIVO	INDICADORES				MEDIOS DE VERIFICACIÓN	SUPUESTOS	
		NOMBRE	FÓRMULA	LÍNEA BASE	META			
FIN (Contraloría)	Contribuir a fortalecer el control interno del Ayuntamiento mediante el seguimiento del Marco Integrado de Control Interno.(MICI)	Porcentaje de avance de incorporación de MICI de	(Componente establecido/Total Componentes de MICI)*100	MICI de	5	4	Programa de Trabajo de Control Interno (PTCI)	Hay coordinación entre las unidades administrativas para implementar el MICI.
PROPÓSITO (Contraloría)	El Ayuntamiento de Cuautlancingo cuenta con los controles implementados del MICI	Porcentaje de controles implementados	(Controles implementados/Controles implementar)*100	a	82	70	Programa de Trabajo de Control Interno (PTCI)	Hay coordinación entre las unidades administrativas para implementar el MICI.
COMPONENTE 10	Mantenimiento a equipos, redes y sistemas computacionales proporcionado	Porcentaje de solicitudes de mantenimiento atendidas	(Solicitudes de servicio atendidas/Solicitudes de servicio recibidas)*100		1200 recibidas	1200 atendidas	Gráfica de los servicios de mantenimiento	Se realizaron los mantenimientos
ACTIVIDAD 1	Realizar 1,200 servicios de mantenimiento a equipos, redes y sistemas computacionales (Bajo Demanda)						Base de datos de registro y evidencia fotográfica	Los servidores públicos del Ayuntamiento demandan servicios de mantenimiento
ACTIVIDAD 2	Renovar 1 licencia de software o hardware para equipos, redes y sistemas computacionales						Base de datos de las licencias renovadas	Las licencias están vencidas
ACTIVIDAD 3	Rehabilitar 25 Cámaras de vigilancia del H. Ayuntamiento						Evidencia fotográfica	Las cámaras llegan en tiempo y forma
ACTIVIDAD 4	Instalar 1 site en el nuevo CERI						Evidencia fotográfica	Servicio solicitado para beneficio de los ciudadanos.
ACTIVIDAD 5	Realizar 3 pláticas sobre la ciberseguridad e informática en coordinación con otras unidades administrativas del Ayuntamiento						Evidencia fotográfica	Aumento de ciberataques a ciudadanos del municipio
ACTIVIDAD 6	Actualizar 1 site (Bajo Demanda)						Evidencia fotográfica	Mejora de calidad en servicios brindados desde el site del H Ayuntamiento.

FORMATO DE PROGRAMACIÓN 2024

UNIDAD ADMINISTRATIVA	Dirección de Sistemas				
ACTIVIDAD	PROGRAMACIÓN PRIMER TRIMESTRE	PROGRAMACIÓN SEGUNDO TRIMESTRE	PROGRAMACIÓN TERCER TRIMESTRE	PROGRAMACIÓN CUARTO TRIMESTRE	TOTAL
Realizar 1,200 servicios de mantenimiento a equipos, redes y sistemas computacionales (Bajo Demanda)	300	300	300	300	1200
Renovar 1 licencia de software o hardware para equipos, redes y sistemas computacionales		1			1
Rehabilitar 25 Cámaras de vigilancia del H. Ayuntamiento	8	8	9		25
Instalar 1 site en el nuevo CERI		1			1
Realizar 3 pláticas sobre la ciberseguridad e informática en coordinación con otras unidades administrativas del Ayuntamiento	1	1	1		3
Actualizar 1 site		1			1